

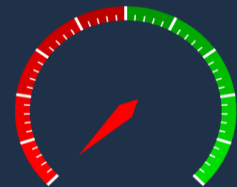
# NHẬN ĐỊNH THỊ TRƯỜNG

## PSI DAILY REPORT

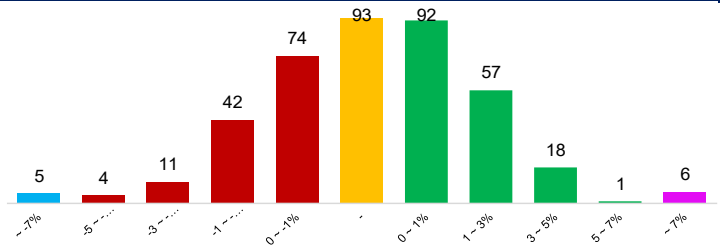
**TỔNG HỢP: BÁN MẠNH**
**Đường trung bình: BÁN MẠNH** Mua (0) Bán(12)

**Chỉ số kỹ thuật: BÁN MẠNH** Mua (0) Bán (4)

\* Dữ liệu được tính toán tự động theo thời gian thực



| 03/06/2026          | HSX      | HNX    | UPCOM   |
|---------------------|----------|--------|---------|
| Chỉ số Index        | 1,819.01 | 317.48 | 125.97  |
| Tăng/ giảm điểm     | ▼ -7.46  | ▲ 2.69 | ▼ -0.02 |
| KLGD (triệu CP)     | 723      | 48     | 32      |
| GTGD (tỷ VNĐ)       | 20,562.4 | 887.5  | 674.5   |
| Khối ngoại (tỷ VNĐ) | -685.1   | 77.4   | 7.2     |

**ĐỘ RỘNG SÀN HSX**

**HIỆU SUẤT CÁC NHÓM NGÀNH 3/6**

| Ngành                      | Tăng/Giảm % | Đóng góp Index |
|----------------------------|-------------|----------------|
| Ngân hàng                  | 0.31%       | 1.70           |
| Điện, nước & xăng dầu khí  | 1.66%       | 1.21           |
| Dịch vụ tài chính          | 0.92%       | 0.95           |
| Tài nguyên Cơ bản          | 1.63%       | 0.82           |
| Thực phẩm và đồ uống       | 0.57%       | 0.72           |
| Công nghệ Thông tin        | 2.19%       | 0.66           |
| Hàng & Dịch vụ Công nghiệp | 0.65%       | 0.39           |
| Dầu khí                    | 0.76%       | 0.33           |
| Bán lẻ                     | 0.88%       | 0.29           |
| Du lịch và Giải trí        | 0.39%       | 0.28           |
| Xây dựng và Vật liệu       | 0.20%       | 0.07           |
| Ô tô và phụ tùng           | 0.67%       | 0.04           |
| Hàng cá nhân & Gia dụng    | 0.33%       | 0.04           |
| Hóa chất                   | 0.06%       | 0.03           |
| Truyền thông               | 0.11%       | -              |
| Bảo hiểm                   | -0.13%      | 0.02           |
| Y tế                       | -0.38%      | 0.03           |
| Bất động sản               | -2.63%      | 14.60          |

**BIỂU ĐỒ KỸ THUẬT**

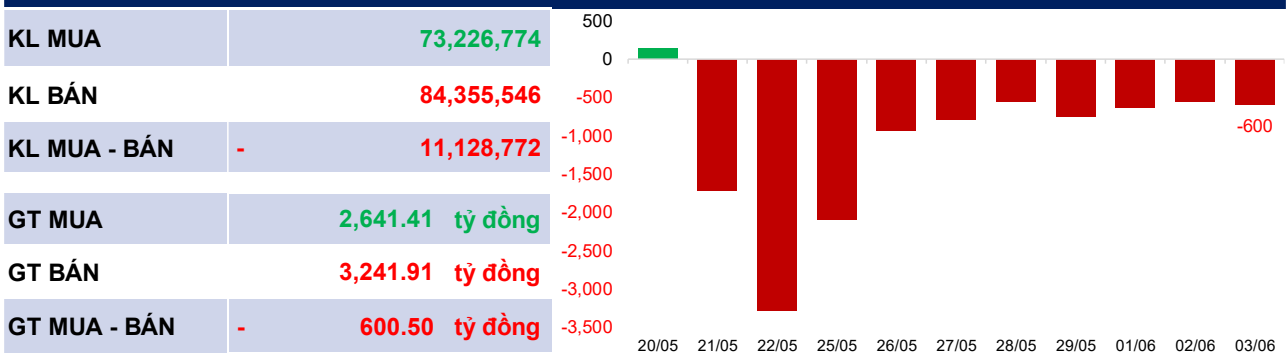
**NHẬN ĐỊNH THỊ TRƯỜNG NGÀY**

VN-Index tiếp tục giảm điểm nhưng xuất hiện tín hiệu tích cực đầu tiên khi hình thành mẫu nến dạng Hammer với bóng dưới rất dài sau khi kiểm định thành công vùng hỗ trợ quan trọng 1805–1810 điểm, tương ứng MA50 và MA100. Dù xu hướng ngắn hạn vẫn tiêu cực khi chỉ số nằm dưới MA20 và RSI giảm xuống 37.38, phản ứng hồi phục mạnh từ vùng đáy cho thấy lực cầu bắt đáy đã xuất hiện đáng kể. Vùng hỗ trợ ngắn hạn hiện nằm tại 1805–1810 điểm và 1795–1800 điểm, trong khi kháng cự gần nhất là 1826–1835 điểm và xa hơn là 1860–1885 điểm. Dòng tiền vẫn thận trọng, MCDX cho thấy dòng tiền thông minh chưa quay lại, nhưng việc thị trường giữ được MA50-MA100 giúp gia tăng khả năng xuất hiện một nhịp hồi kỹ thuật trong các phiên giao dịch tới.

# NHẬN ĐỊNH THỊ TRƯỜNG

## PSI DAILY REPORT

### GIÁ TRỊ NHÀ ĐẦU TƯ NƯỚC NGOÀI MUA/BÁN RÒNG (TỶ)



### CHIẾN LƯỢC GIAO DỊCH

- Ngắn hạn:** Chưa nên mua đuổi dù xuất hiện tín hiệu hồi phục kỹ thuật. Có thể giải ngân thăm dò tỷ trọng thấp tại các cổ phiếu mạnh hơn thị trường nếu VN-Index giữ trên MA50-MA100. Ưu tiên quản trị rủi ro và giữ tỷ trọng tiền mặt cao.
- Trung hạn:** Theo dõi sát phản ứng của chỉ số quanh vùng 1805–1810 điểm. Có thể tích lũy từng phần các cổ phiếu cơ bản tốt nếu hỗ trợ này tiếp tục được bảo vệ thành công. Tránh sử dụng đòn bẩy cho đến khi VN-Index vượt trở lại vùng MA20 quanh 1888 điểm.

### TÂM LÝ THỊ TRƯỜNG



### TUYÊN BỐ MIỄN TRÁCH NHIỆM

Các thông tin và nhận định trong báo cáo này được PSI đưa ra dựa trên những nguồn tin mà PSI coi là đáng tin cậy vào thời điểm công bố. Tuy nhiên, PSI không đảm bảo tính đầy đủ và chính xác tuyệt đối của các thông tin này.

Báo cáo được đưa ra dựa trên các quan điểm của cá nhân chuyên viên phân tích, không nhằm mục đích chào bán, lôi kéo nhà đầu tư mua bán, nắm giữ chứng khoán. Nhà đầu tư chỉ nên sử dụng báo cáo này như một nguồn tham khảo cho quyết định đầu tư của mình và PSI sẽ không chịu bất cứ trách nhiệm nào trước nhà đầu tư cũng như đối tượng được nhắc đến trong báo cáo này về những tổn thất có thể xảy ra khi đầu tư hoặc thông tin sai lệch về đối tượng được nhắc đến trong báo cáo này.

# KHUYẾN NGHỊ CHIẾN LƯỢC ĐẦU TƯ CHO GIAI ĐOẠN HIỆN TẠI

Trong bối cảnh thị trường hiện tại vẫn tiềm ẩn nhiều biến số khó lường từ môi trường vĩ mô, thanh khoản giao dịch suy giảm và dòng tiền có dấu hiệu thận trọng, nhà đầu tư được khuyến nghị hạn chế các hoạt động đầu tư ngắn hạn mang tính đầu cơ, đặc biệt khi diễn biến chỉ số đang chịu ảnh hưởng đáng kể từ biến động của một số cổ phiếu vốn hóa lớn thay vì phản ánh sự đồng thuận rộng của toàn thị trường. **Chiến lược đầu tư giá trị - Mua dần tích lũy cổ phiếu có nền tảng cơ bản tốt.**

## DANH MỤC DÀI HẠN – NHÓM CỔ PHIẾU GIÁ TRỊ

(Danh mục tham khảo cho Nhà đầu tư giá trị với mục tiêu nắm giữ từ 6 – 12 tháng với phương pháp giao dịch mua tích lũy lấy vị thế trong giai đoạn hiện tại)

| Mã cổ phiếu | Tăng trưởng doanh thu (YoY) |         | Tăng trưởng lợi nhuận (YoY) |         | KLGDTB 20 phiên | ROA TTM | ROE TTM | P/E TTM | P/B TTM | Vùng giá mua    | Vùng giá bán    |
|-------------|-----------------------------|---------|-----------------------------|---------|-----------------|---------|---------|---------|---------|-----------------|-----------------|
|             | 2025                        | Q1.2026 | 2025                        | Q1.2026 |                 |         |         |         |         |                 |                 |
| BSR         | 15.1%                       | 44.0%   | 726.1%                      | 1972.8% | 13,061,085      | 14.2%   | 20.9%   | 9.78    | 1.86    | 24,150 – 26,800 | 33,300 – 36,400 |
| PVS         | 37.6%                       | -2.3%   | 72.9%                       | 46.4%   | 4,148,370       | 5.1%    | 11.9%   | 10.76   | 1.32    | 37,800 – 40,000 | 45,700 – 48,900 |
| DPM         | 22.7%                       | 36.5%   | 99.6%                       | 96.1%   | 4,133,155       | 7.1%    | 11.0%   | 13.91   | 1.52    | 25,700 – 27,200 | 31,800 – 33,400 |
| DCM         | 23.6%                       | 55.2%   | 38.0%                       | 91.5%   | 3,712,860       | 12.8%   | 20.7%   | 9.50    | 1.89    | 35,900 – 38,150 | 49,600 – 51,700 |
| VHC         | -3.9%                       | 11.6%   | 15.7%                       | 37.9%   | 1,123,465       | 10.8%   | 14.7%   | 9.46    | 1.38    | 57,500 – 61,400 | 68,200 – 71,800 |
| PVT         | 36.5%                       | 49.7%   | -5.1%                       | 48.4%   | 7,262,340       | 5.5%    | 10.1%   | 9.19    | 1.17    | 21,500 – 23,300 | 26,900 – 28,500 |
| REE         | 19.4%                       | 19.5%   | 26.9%                       | 16.8%   | 949,890         | 6.8%    | 10.9%   | 12.64   | 1.58    | 51,700 – 54,400 | 68,000 – 70,000 |
| CTG         | 13.8%                       | 26.9%   | 36.5%                       | 64.6%   | 7,445,980       | 1.4%    | 22.3%   | 7.30    | 1.47    | 33,400 – 36,000 | 42,800 – 45,000 |
| VCB         | 9.6%                        | 28.3%   | 4.0%                        | 8.7%    | 8,110,690       | 1.5%    | 16.4%   | 14.02   | 2.15    | 60,000 – 62,100 | 74,100 – 78,900 |
| VPB         | 24.6%                       | 41.2%   | 52.0%                       | 59.1%   | 14,929,510      | 2.2%    | 15.8%   | 8.49    | 1.20    | 26,400 – 28,000 | 34,000 – 36,600 |
| TCB         | 13.4%                       | 36.9%   | 17.5%                       | 12.2%   | 14,387,195      | 2.4%    | 15.4%   | 9.18    | 1.28    | 31,200 – 33,400 | 40,700 – 42,000 |

### TUYÊN BỐ MIỄN TRÁCH NHIỆM

Các thông tin và nhận định trong báo cáo này được PSI đưa ra dựa trên những nguồn tin mà PSI coi là đáng tin cậy vào thời điểm công bố. Tuy nhiên, PSI không đảm bảo tính đầy đủ và chính xác tuyệt đối của các thông tin này.

Báo cáo được đưa ra dựa trên các quan điểm của cá nhân chuyên viên phân tích, không nhằm mục đích chào bán, lôi kéo nhà đầu tư mua bán, nắm giữ chứng khoán. Nhà đầu tư chỉ nên sử dụng báo cáo này như một nguồn tham khảo cho quyết định đầu tư của mình và PSI sẽ không chịu bất cứ trách nhiệm nào trước nhà đầu tư cũng như đối tượng được nhắc đến trong báo cáo này về những tổn thất có thể xảy ra khi đầu tư hoặc thông tin sai lệch về đối tượng được nhắc đến trong báo cáo này.